

PREDERI VITTORIO & FIGLI

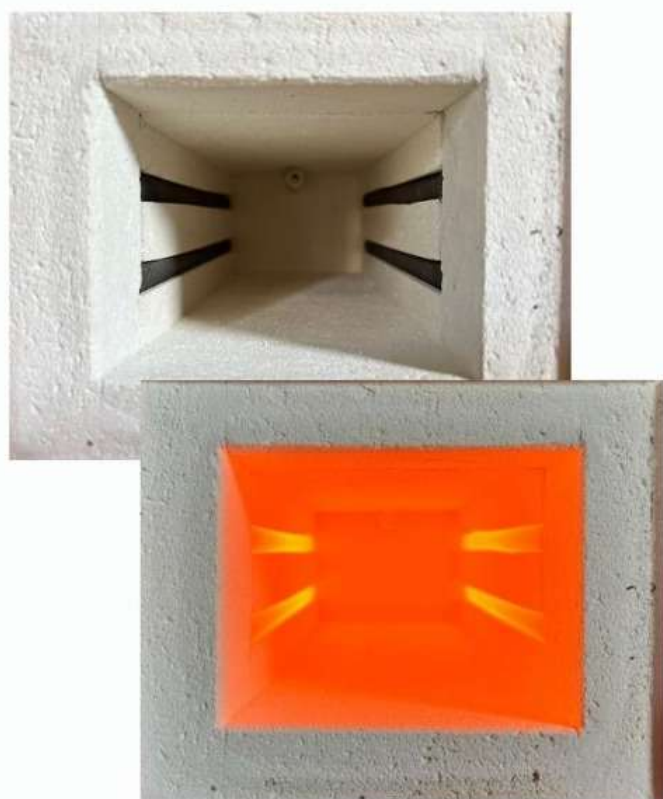


FORNO FT 230



FORNI PER TEMPRA

- Settore Trattamento Termico -



FORNO PER TEMPRA

Forno elettrico per trattamenti termici, unico nel suo genere, pensato appositamente per temprare lame di piccole dimensioni.

Raggiunge in 20 minuti la temperatura massima di 1100 gradi, e la mantiene con una precisione assoluta ed un'uniformità costante. Tale modello è pensato per un uso con contatore domestico da 3 kw, assicurando quindi un'ottima resa con un basso consumo energetico.

Il forno funziona silenziosamente grazie ad un gruppo statico e ad un termoregolatore digitale di ultima generazione.

È inoltre finemente verniciato, ha un design innovativo, con misure di ingombro e peso estremamente contenuti.

FORNO FT 230



SCHEDA TECNICA



DATI TECNICI				
MODELLO	TENSIONE MONOFASE	FREQUENZA	POTENZA	TEMPERATURA MASSIMA
FT 230	v. 230	Hz. 50-60	1.4 kw	1100 C°

DIMENSIONI CAMERA INTERNA			
MODELLO	PROFONDITÀ	LARGHEZZA	ALTEZZA
FT 230	230 mm	100 mm	80 mm

DIMENSIONI DI INGOMBRO				
MODELLO	PROFONDITÀ	LARGHEZZA	ALTEZZA	PESO
FT 230	430 mm	310 mm	470 mm	20 kg

FORNO FT 230